

クライストチャーチ ホテルアレンジプラン



この度はお申込み頂きましたコースは、「イビスクライストチャーチ宿泊」もしくは、「アシュリーホテルまたはイビスクライストチャーチ宿泊」のコースです。
いずれも3つ星クラスです。
より快適なご滞在のためにホテルランクアップがお勧めです。

下記以外のホテルご希望の場合は別途お問い合わせください。

◆料金は、宿泊日基準で、2～3名一室利用時の1泊1名様あたりの追加料金です。(シングル利用の場合は2倍の金額が必要)
◆ホテルアレンジはご出発の21日前までにお申し付けください。空き状況によってはご用意出来ない場合がございます。
◆食事なしの料金です。朝食をご希望の方はお問い合わせください。
※各写真はお部屋の一例です ※【】内はお部屋カテゴリーです。

ホテル クライストチャーチ カセドラル



中心部

☆☆☆☆

街の中心部、大聖堂広場近くに位置する4つ星ホテル。

【スーパーリア】4/1-6/7: 2,800円、6/8-10: 7,000円、6/11-9/30: 2,800円

【エグゼクティブ】4/1-6/7: 4,200円、6/8-10: 8,300円、6/11-9/30: 4,200円

*エキストラベッドの搬入は出来ず、3名1室利用時は、ベッドが手狭になります

ヘリテージ クライストチャーチ



中心部

☆☆☆☆+

街の中心部、大聖堂近くにある、趣あるホテル。お部屋はスイートタイプ。

【1ベッドルームスイート】

4/1-5/31: 2,800円、6/1-7/10: 5,500円、7/11-9/30: 2,800円

※3名1室不可。ダブルベッドルームのみにになります。

シャトーオンザパーク



ハグレー公園方面

☆☆☆☆

ハグレー公園の北西に位置する。広い敷地内には英国風のガーデンがあり、レストランやロビーにはお花が飾られていたり、温かい雰囲気がある。街から2.9kmと距離があるが、クライストチャーチらしさが感じられる人気のホテル。

【ゲストルーム】4/1-9/30: 1,000円(※6/10は宿泊不可)

【デラックスルーム】4/1-9/30: 1,800円(※6/10は宿泊不可)

リッジス ラティマー クライストチャーチ



中心部

☆☆☆☆+

緑の多いラティマースクエア前にあるホテル。お部屋は明るい雰囲気。

【スーパーリアルーム】4/1-6/6: 月～木曜は2,000円、金～日曜は1,000円、

6/7-15: 月～木曜は11,000円、金～日曜は10,000円、

6/16-9/30: 月～木曜は2,000円、金～日曜は1,000円

*エキストラベッドの搬入は出来ず、3名1室利用時は、ベッドが手狭になります

スティマホテル クライストチャーチエアポート



空港

☆☆☆☆

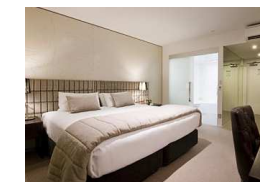
クライストチャーチ空港から車で約2分、徒歩約7分。クライストチャーチに夜着いて、翌朝早くに飛行機に乗る場合などにお勧め。

2015年に改装工事済み。

【スーパーリアルーム】4/1-30: 2,300円、

5/1-9/30: 月～木曜は1,300円、金～日曜は1,000円、(※6/9-10は宿泊不可)

ザ・ジョージ



ハグレー公園方面

☆☆☆☆+

スモールラグジュアリーホテルブランド加盟。パーソナルタッチなサービスが自慢のおしゃれなブティックホテル。ハグレー公園に隣接する静かな立地で、街の中心部までは徒歩圏内。ホテル内レストランは受賞歴を持ち有名。

【エグゼクティブルーム】4/1-30: 9,300円、5/1-8/31: 7,200円、

9/1-30: 11,000円

【プレミアムエグゼクティブルーム】4/1-30: 10,300円、5/1-8/31: 8,000円、

9/1-30: 11,500円

※プレミアムエグゼクティブルームは3名1室不可

【夕食代金(1回1名あたり)】

3コースディナー(50 Bistroレストランにて): 7,900円

ディナー(Middle Menu。ペスカトーレレストランにて): 11,000円