

ナンディのおすすめホテル紹介

離島ご宿泊のお客様がご利用いただきますメルキュール又はノボテルホテルはスタンダードクラスのホテルとなります。

最後までフィジーのリゾートをお楽しみ頂けます様ホテルのランクアップはいかがでしょう？

離島は金額を押さえてスタンダードクラスのナチュラルリゾートにされたお客様も最後の1泊は贅沢にホテル滞在を楽しんでみてはいかがでしょう？

※ランクアップをご希望される場合は、ご出発の21日前までにお申し付け下さいませ。

ホテルの空室状況によってはご用意できない場合もございますがご了承下さい。

デナラウ地区のホテル

デナラウエリアは人気のリゾートエリア！2007年末にはショッピングセンター「ポートデナラウ」が出来ました。

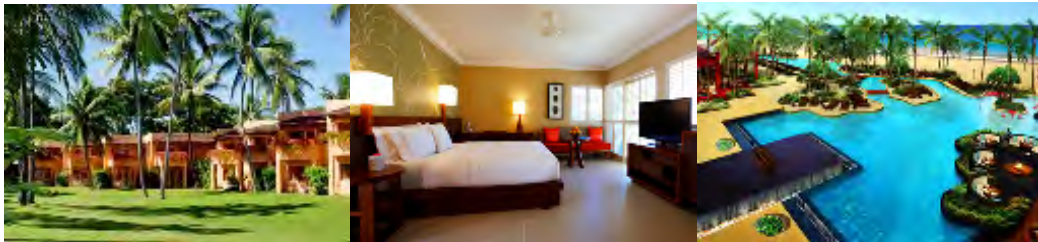
ホテルやプールで寛いだり、お土産を買いに行ったり、ゆったり贅沢にお過ごし下さい。



指定代金に関して

- ◆下記の代金は、メルキュール・ノボテルからの差額料金になります。
- ◆下記以外のホテルご希望の場合は別途お問い合わせ下さい。
- ◆料金は、1泊お1名様のご料金になります。シングル利用の場合、2倍かかります。
- ◆表示価格は2009年4月1日～2009年10月31日宿泊までの料金です。

シェラトンフィジー



2008年11月リニューアルオープン。青空や緑の芝生に映えるパステルピンクに彩られた外観がリゾート全体を明るく演出。心地よい風が吹き抜ける南国ならではの開放感あふれる造りが自慢。ゴルフコース、マンダラスパ、ウェディングチャペルなどがあり、設備の充実度はフィジーでも群を抜いています。充実な品を揃えたショッピングアーケードではお買い物も楽しめます。

<4/1-6/30(宿泊日ベース)の料金>

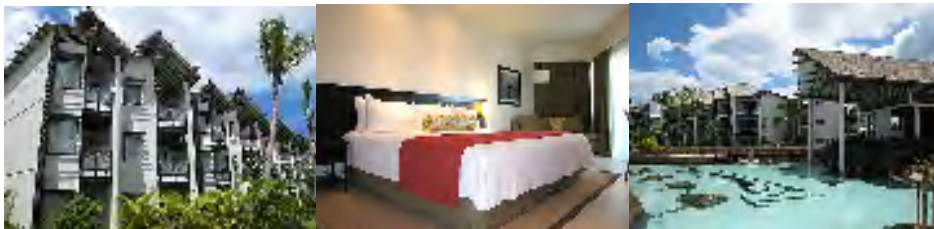
¥6,500(オーシャンブリーズ)
 ¥8,500(オーシャンビュー)
 ¥10,500(オーシャンフロント)
 ¥15,500(オーシャンストゥーディオ)

<7/1-10/31(宿泊日ベース)の料金>

¥7,000(オーシャンブリーズ)
 ¥9,500(オーシャンビュー)
 ¥11,500(オーシャンフロント)
 ¥16,500(オーシャンストゥーディオ)

*朝食が含まれておりますが、最終日はホテル出発のお時間によってはお召しあがり頂けない場合がございます(その場合のご返金はございません)。

ラディソン・リゾート・フィジー



2007年8月1日にオープンしたNewリゾート。

ビーチサイドから中庭にかけて作られた大型のラグーンプールには、島や橋が作られていて、それを取り囲むようにして2階建ての客室棟がたっています。全ての客室には、エアコン・液晶テレビ・無料高速インターネット・シャワー・バスタブが設置されており、ファミリーからカップルまで幅広い方にお楽しみいただけます。

<4/1-4/27、6/29-7/27、9/21-10/19(宿泊日ベース)料金>

¥7,500(ガーデンゲストルーム) ¥11,000(ガーデン1BEDルーム)
 ¥8,500(ラグーンゲストルーム) ¥12,000(ラグーン1BEDルーム)
 ¥9,000(オーシャングェストルーム) ¥12,500(オーシャン1BED)

<4/28-6/28、7/28-9/20、10/20-10/31(宿泊日ベース)料金>

¥6,000(ガーデンゲストルーム) ¥9,000(ガーデン1BEDルーム)
 ¥6,500(ラグーンゲストルーム) ¥10,000(ラグーン1BEDルーム)
 ¥7,500(オーシャングェストルーム) ¥10,500(オーシャン1BED)

*食事なし

ソフィテルフィジーリゾート&スパ

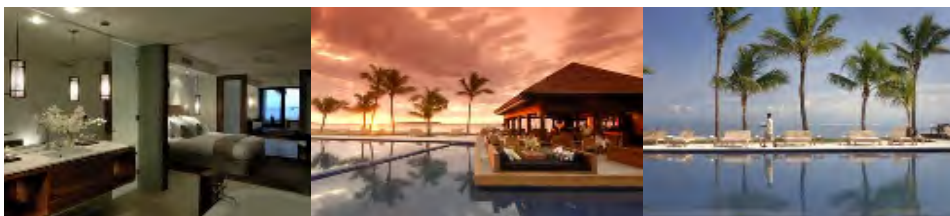


2005年12月にOPENした5つ星リゾートで、全室オーシャンビューとなっており、ソフィテルの伝統的フレンチスタイルとフィジーのナチュラルスタイルが見事に調和し、居心地の良い空間を作り出しています。和食から本格フレンチが味わえる3つのレストランの他、上質なスパ、広いプールなど。充実した施設のなかで飽きることなく優雅な休日をご過ごすことができます。

＜4/1-10/31迄(宿泊日ベース)の料金＞
 ¥7,000(リゾートルーム) ¥8,000(オーシャンビュー)

*食事なし

フィジー ビーチ リゾート&スパ マネージド バイ ヒルトン



2006年7月にOPENのラグジュアリーリゾートとして人気のホテル。白をベースに作られている客室はスタイリッシュかつモダンな作り。1ベッドルーム以上の客室にはキッチン設備もあり、バーベキューセットのレンタルサービスもあります。夕暮れ茜色に染まるプライベートビーチは圧巻で、大人の為の上質なリゾートです。

＜4/1-10/31(宿泊日ベース)の料金＞
 ¥11,500(スตูーディオ)※3名1室利用は出来かねます
 ¥13,500(1ベッドルームマリナー)
 ¥14,000(1ベッドルームビーチフロント)
 ¥15,000(1ベッドルームデラックスビーチフロント)

*朝食が含まれておりますが、最終日はホテル出発のお時間によってはお召しあがり頂けない場合がございます(その場合のご返金はございません)

ウェスティン デナラウ アイランド リゾート&スパ



フィジーの豊かな文化を取り入れた繊細でスタイリッシュなデザインに、島の建築や伝統の持つ郷土色と世界の5つ星ホテルとしての贅沢な快適さが見事に溶け合うウェスティン デナラウ アイランド リゾート&スパ フィジー。エキゾチックな花の香りに包まれたリゾートを取り囲むのは、カラフルな南国の鳥が飛び交う緑豊かなトロピカルガーデン。ヤシの木に囲まれた砂浜、3層になったジャグジー付きのプール、どこまでも続くトルコブルーの海の素晴らしい眺めが楽しめるトロピカル アイランド リゾートです。

＜4/1-6/30(宿泊日ベース)の料金＞
 ¥6,500(トロピカルガーデン)
 ¥8,500(オーシャンビュー)
 ¥10,500(オーシャンフロント)

＜7/1-10/31(宿泊日ベース)の料金＞
 ¥7,000(トロピカルガーデン)
 ¥9,500(オーシャンビュー)
 ¥11,500(オーシャンフロント)

*朝食が含まれておりますが、最終日はホテル出発のお時間によってはお召しあがり頂けない場合がございます(その場合のご返金はございません)